

株洲中车时代半导体有限公司  
ZHUZHOU CRRC TIMES SEMICONDUCTOR CO., LTD.

产品数据手册 Product Datasheet 版本：2301

ZP<sub>9</sub> 900-66~72

普通整流管

General Purpose Rectifier

## 关键参数

## Key Parameters

|             |           |    |
|-------------|-----------|----|
| $V_{RSM}$   | 6600~7200 | V  |
| $I_{F(AV)}$ | 960       | A  |
| $I_{FSM}$   | 11.0      | kA |
| $V_{FO}$    | 1.20      | V  |
| $r_F$       | 0.50      | mΩ |

## 应用

## Applications

|        |                    |
|--------|--------------------|
| ●牵引传动  | Traction drive     |
| ●电机驱动  | Motor drive        |
| ●工业变流器 | Industry converter |

## 特点

## Features

|            |                       |
|------------|-----------------------|
| ●平板压装，双面冷却 | Double-side cooling   |
| ●大功率容量     | High power capability |
| ●低损耗       | Low loss              |

## 热和机械数据

## Thermal &amp; Mechanical Data

| 符 号        | 参 数 名 称 | 最小  | 典 型  | 最 大   | 单 位 |
|------------|---------|-----|------|-------|-----|
| $R_{thjc}$ | 结壳热阻    | —   | —    | 0.020 | K/W |
| $R_{thcs}$ | 接触热阻    | —   | —    | 0.005 | K/W |
| $T_{vj}$   | 内部等效结温  | -40 | —    | 150   | °C  |
| $T_{stg}$  | 贮存温度    | -40 | —    | 160   | °C  |
| $F$        | 紧固力     | —   | 22   | —     | kN  |
| $H$        | 高度      | 35  | —    | 36    | mm  |
| $m$        | 质量      | —   | 0.60 | —     | kg  |

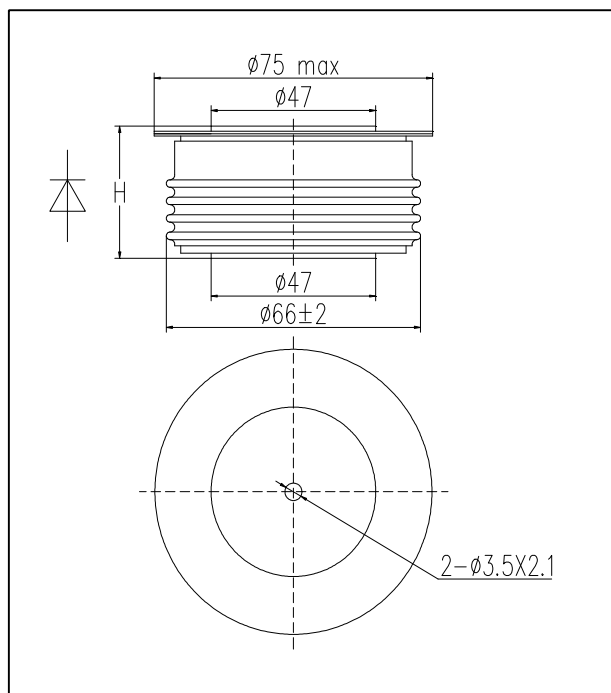
## 电压额定值

## Voltage Ratings

| 器 件 型 号                | 反向不重复<br>峰值电压<br>$V_{RSM}(V)$ | 测 试 条 件   |
|------------------------|-------------------------------|---|
| ZP <sub>9</sub> 900-66 | 6600                          | $T_{vj} = 25, 150\text{ °C}$                    |
| ZP <sub>9</sub> 900-68 | 6800                          | $I_{RRM} \leq 150\text{ mA}$                    |
| ZP <sub>9</sub> 900-70 | 7000                          | $V_R = V_{RRM}$                                 |
| ZP <sub>9</sub> 900-72 | 7200                          | $t_p = 10\text{ ms}$                            |
|                        |                               | 反向重复峰值电压：<br>$V_{RRM} = V_{RSM} - 500\text{ V}$ |

## 外型图

## Outline



## 电流额定值

## Current Ratings

| 符 号          | 参 数 名 称   | 条 件  | 最 小 | 典 型 | 最 大  | 单 位                       |
|--------------|-----------|--|-----|-----|------|---------------------------|
| $I_{F(AV)}$  | 正向平均电流    | 工频半波，电阻性负载， $T_C = 100\text{ °C}$              | —   | —   | 960  | A                         |
| $I_{F(RMS)}$ | 正向方均根电流   | $T_C = 100\text{ °C}$                          | —   | —   | 1507 | A                         |
| $I_{FSM}$    | 正向不重复浪涌电流 | 10ms正弦半波， $T_{vj} = 150\text{ °C}$ ， $V_R = 0$ | —   | —   | 11.0 | kA                        |
| $I^2t$       | 电流平方时间积   | 正弦波，10ms                                       | —   | —   | 61   | $10^4\text{ A}^2\text{s}$ |

特性值

Characteristics

| 符 号       | 参 数 名 称  | 条 件  | 最 小 | 典 型  | 最 大  | 单 位           |
|-----------|----------|--|-----|------|------|---------------|
| $V_{FM}$  | 正向峰值电压   | $T_{vj} = 25\text{ }^{\circ}\text{C}$ , $I_{TM} = 1500\text{ A}$ | —   | —    | 2.00 | V             |
| $I_{RRM}$ | 反向重复峰值电流 | $T_{vj} = 150\text{ }^{\circ}\text{C}$ , $V_{RRM}$               | —   | —    | 150  | mA            |
| $V_{FO}$  | 门槛电压     | $T_{vj} = 150\text{ }^{\circ}\text{C}$                           | —   | —    | 1.2  | V             |
| $r_F$     | 斜率电阻     | $T_{vj} = 150\text{ }^{\circ}\text{C}$                           | —   | —    | 0.50 | m $\Omega$    |
| $Q_{rr}$  | 反向恢复电荷   | $T_{vj} = 150\text{ }^{\circ}\text{C}$                           | —   | 5000 | —    | $\mu\text{C}$ |

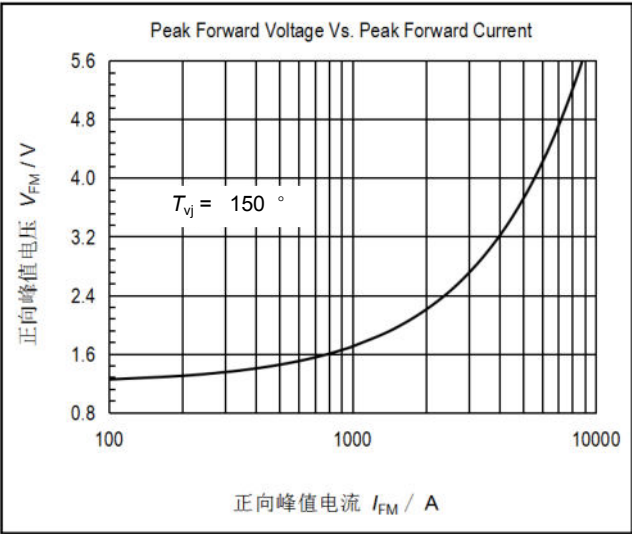


图1. 正向伏安特性曲线

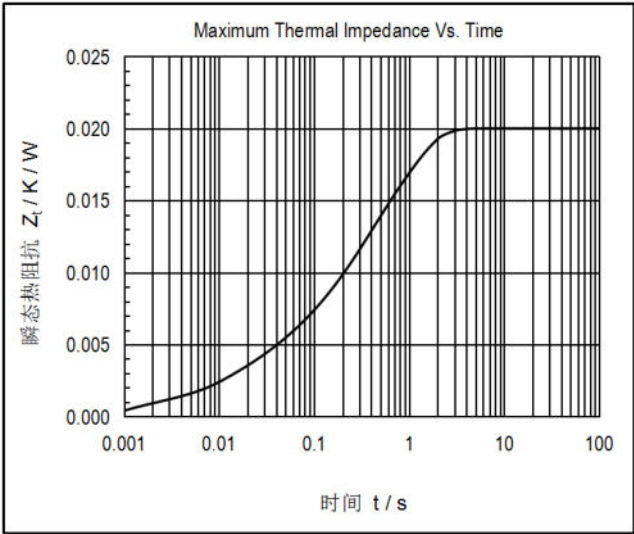


图2. 瞬态热阻抗曲线

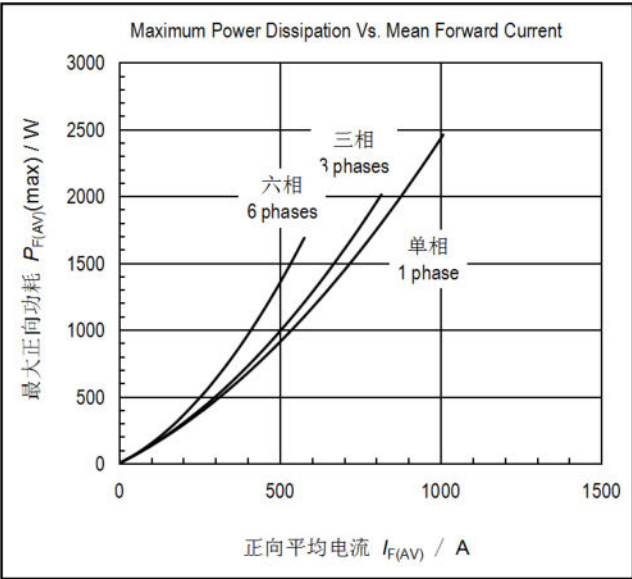


图3. 最大正向功耗与正向平均电流的关系曲线

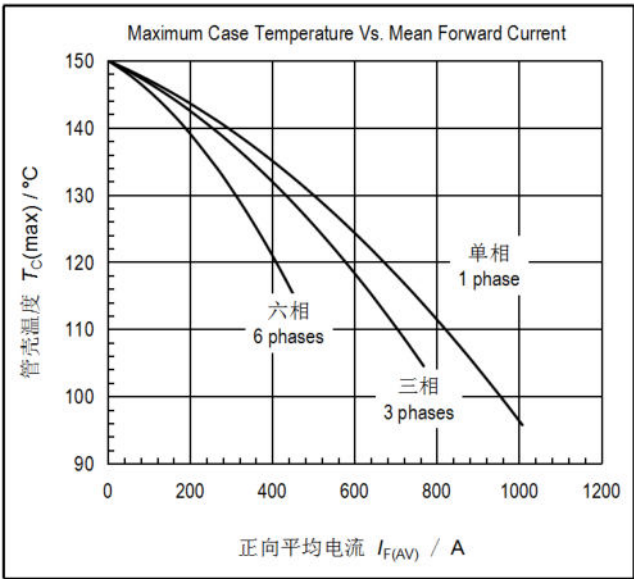


图4. 管壳温度与正向平均电流的关系曲线

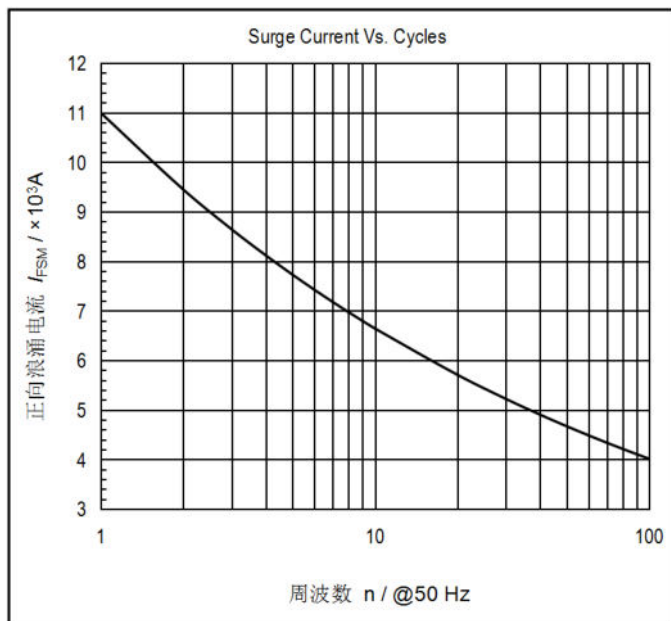


图5. 正向浪涌电流与周波数的关系曲线

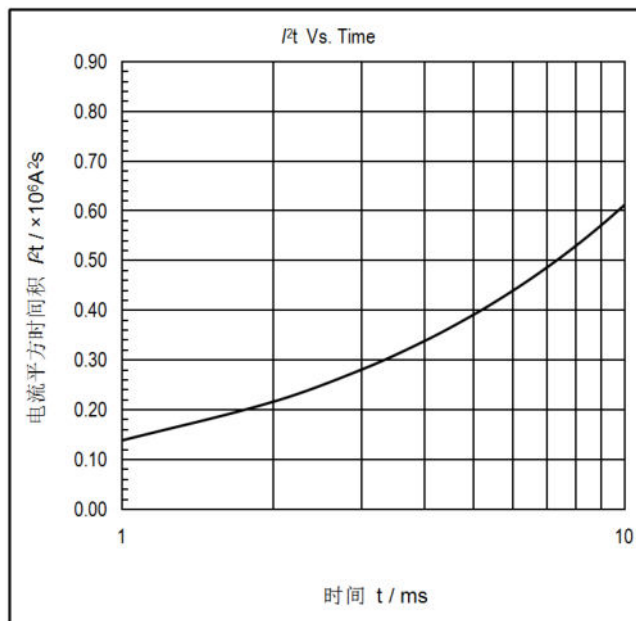


图6.  $I^2t$  特性曲线

### 株洲中车时代半导体有限公司

#### Zhuzhou CRRC Times Semiconductor Co., LTD

|      |           |  |
|------|-----------|--|
| 地 址  | Address   | 湖南省株洲市田心工业园  |
| 邮 编  | Zipcode   | 412001   |
| 电 话  | Telephone | 0731 - 28498268, 28498124                                  |
| 传 真  | Fax       | 0731 - 28498851, 28498494                                  |
| 电子邮箱 | Email     | <a href="mailto:sbu@crzczic.cc">sbu@crzczic.cc</a>         |
| 网 址  | Web Site  | <a href="http://www.sbu.crzczic.cc">www.sbu.crzczic.cc</a> |